

# 双眼鏡ホルダー

三脚取付用ネジ穴の無い小型双眼鏡を三脚にセットできる便利なホルダーです。ベルボン製三脚の一部機種では、クイックシュー部分に直接取り付けすることができます。

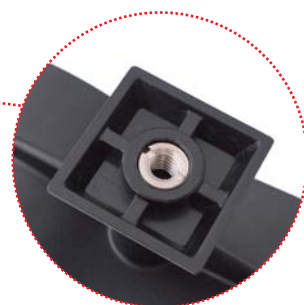


使用例



小型の双眼鏡でも安定した観察ができます。

※三脚・双眼鏡は付属しません。



底面の三脚取り付けネジ穴のほか一部機種のクイックシュー部分に直接装着が可能。

## ■伸縮バンドで取付



双眼鏡をセットし伸縮バンドを強めに引っ張り、面テープの上下をしっかりと張り合わせるだけ。

## ■三脚に装着



ベルボン製三脚の一部機種でクイックシュー部分に直接装着が可能。

## 双眼鏡ホルダー

希望小売価格：オープン価格 / JAN:4907990 392695

- サイズ：幅 120× 奥行 50× 高さ 48mm
- 質量：53g
- 推奨積載質量：400g
- クイックシューの型番がQB-32、QB-42の三脚にクイックシューの替りに取り付け可能。
- 取付可能な双眼鏡の目安：対物レンズ有効径が25mm以内のダハプリズムタイプで、三脚取付用ネジ穴の無い小型双眼鏡。

※本製品は伸縮バンドで固定する汎用ホルダーですので、上記のサイズ以内でも遊びが生じたりピント調節リング等が隠れることがあります。また三脚取付用ネジ穴のある双眼鏡は、各メーカーが扱っている純正の三脚アダプター等をご使用下さい。

※ポロプリズムタイプでもホールドできる場合がありますが、双眼鏡形状が複雑なので必ずしっかりとホールドできることをご確認下さい。