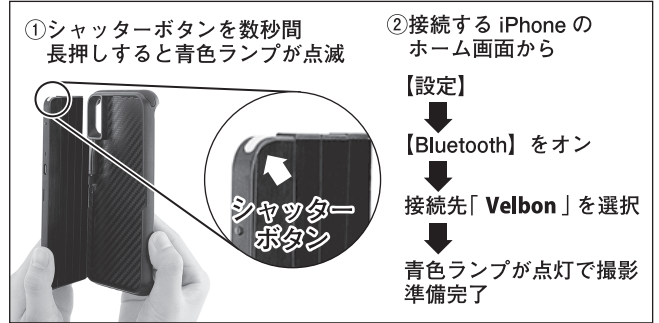


**Step1 カバーを開く**



**Step2 使用する iPhone の登録 (ペアリング)**



**Step3 スティックをだす**



**Step4 角度調整**



**Step5 撮影する**



※iPhone を取り外す



■ご注意

- ・トランスミッターの可動範囲に関わる保証は出来かねますのでご了承ください。
- ・雷雨、かみなりが鳴っている状況での使用はお止めください。
- ・スマートフォンカバーはプロテクションの役割としては十分ではありません。
- ・角の部分は硬質ですがプラスチックなので落下させた場合に壊れる恐れがあります。
- ・ポケットなどからの落下にはお気を付けてください。

機種：QYCS-V101/V102  
 生産国：中国  
 定格電圧：3.7V  
 定格電流：8mA  
 作業温度：-10° C~+50° C  
 無線パラメータ  
 周波数：2.4GHz  
 変調方式：GFSK  
 無線電力：Class 2 (-6dBm<PAV<4dBm)

※iPhoneは、Apple Inc.の商標です。  
 ※Bluetoothは米国Bluetooth SIG,Inc.の登録商標です。

【電源について】

◆本製品の電源を入れる

本製品のシャッターボタンを1秒長押しします。電源が入ると、LEDランプが青色点滅します。すでにペアリング済みのiPhone (BluetoothはONの状態) が近くにある場合、自動的に接続され、LEDランプが青色点灯になります。



※本製品の電源を入れた後に、ペアリング済み iPhone の Bluetooth を ON にしても、自動的に接続されません。

◆本製品の電源を切る

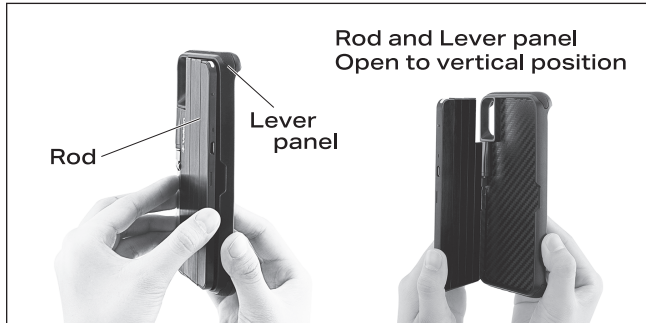
電源がONの状態ではシャッターボタンを数秒長押しすると、LEDランプが2回点滅して電源がオフになります。

【本製品の充電方法】

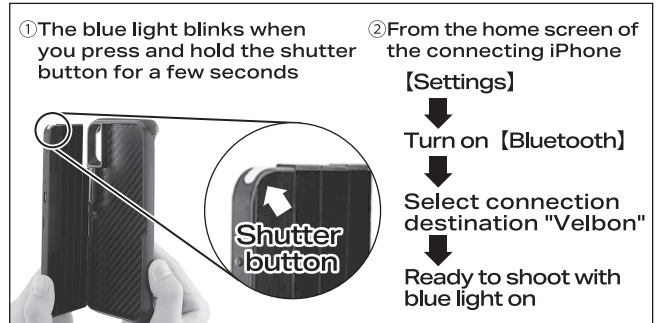
- ①パソコンやUSBポート付き充電器に、本製品に付属している充電ケーブルのUSBコネクタを接続します。
- ②右記写真の○枠、micro USBポートにmicro USBコネクタを接続します。
- ③LEDランプが赤色点灯し、本製品へ充電が開始されます。充電完了後は、LEDランプが消灯状態になります。



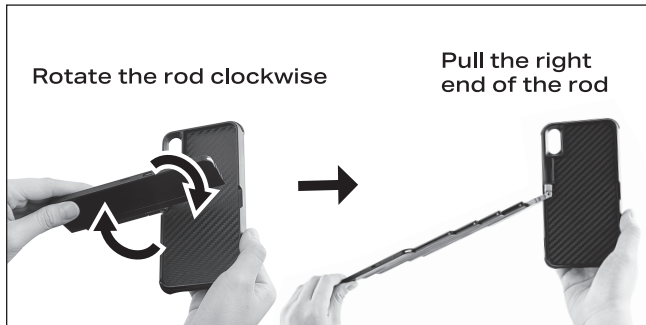
**Step1** Open the lever panel



**Step2** Registration of iPhone to use (pairing)



**Step3** Start stick



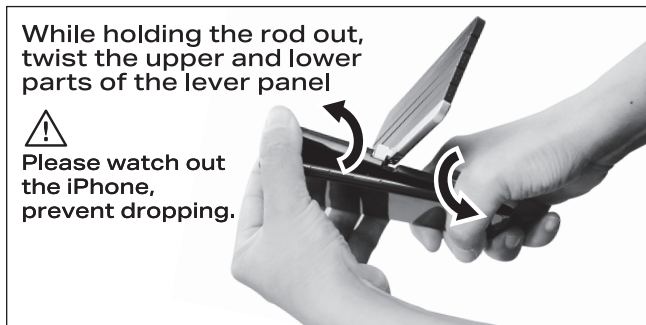
**Step4** Adjust the angle



**Step5** Take pictures



※ Remove the iPhone



**CAUTION**

- Due to the possibility of the transmission of relevant wireless devices, the service of personnel security cannot be provided. Prohibit to use under the Thunder storm.
- The Selfie stick is not made for the protection of your smart phone enough.
- The material of the edge is even tougher plastic but not good strength of the protection.
- Please do not drop your smart phone from the pocket etc.

Product model : QYCS-V101/V102  
 Origin : China  
 Rated voltage : 3.7V  
 Rated current : 8mA  
 Working temperature : -10°C~+50°C  
 Wireless parameter  
 Frequency : 2.4GHz  
 Modulation system : GFSK  
 Wireless power : Class 2 (-6dBm<PAV<4dBm)

※ iPhone is a trademark of Apple Inc.  
 ※ Bluetooth is a registered trademark of US Bluetooth SIG, Inc.

**[About the power supply]**

◆ Turn on the power of this product

Press and hold the product's shutter button for 1 second. When the power is turned on, the LED lamp will blink blue. If an already paired iPhone (with Bluetooth turned on) is nearby, it will be automatically connected and the LED lamp will turn blue.

※ After turning on this product, even if Bluetooth of paired iPhone is turned on, it is not connected automatically.



◆ Turn off the product

When the power is on and you press and hold the shutter button for a few seconds, the LED lamp will blink twice and the power will turn off.

**[How to charge this product]**

- ① Connect the USB connector of the charging cable supplied with this product to a PC or a charger with a USB port.
- ② On the right picture, connect the micro USB connector to the micro USB port.
- ③ The LED lamp lights up in red and charging of this product starts. After charging is complete, the LED lamp will turn off.

