

取扱説明書

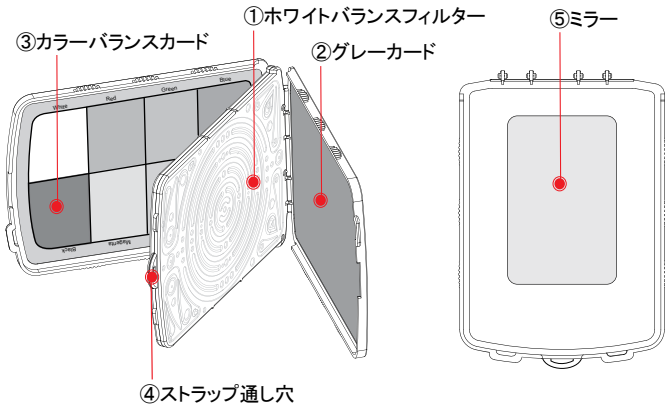
Pro Disk 2 / Mini

ホワイトバランスフィルター／カラーバランスカード／グレーカード

モデル：Pro Disk 2/Mini

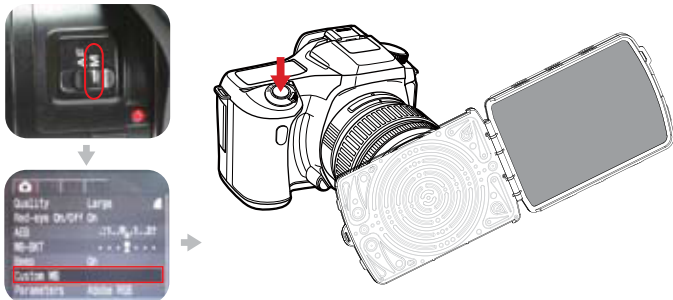
この度はセキュライン社の「Pro Disk 2/Mini (プロディスク2/ミニ)」をお買い上げいただき、ありがとうございます。プロディスクは色彩・露出・ホワイトバランス調整の3つの機能を一つにした手軽で便利なツールです。この取扱説明書をご精読の上、本品の特長・注意点を正しく理解して、写真撮影をお楽しみください。お読みになった後は大切に保管してください。

各部の名称



ホワイトバランスセッティング

撮影で光源が変わった時には、新しくホワイトバランスの基準を見直すべきです。プロディスクの簡単なホワイトバランス調整を使えば、画質がいっそう向上します。



- ①カラーバランスカードとグレーカードを完全に開き、ホワイトバランスフィルターを露出させます。
- ②カメラのホワイトバランスのモードを、「カスタムモード」に変更します(変更の仕方はお使いのカメラの取扱説明書をご覧ください)。
- ③カメラのレンズを光源に向け、上図のようにレンズ前をホワイトバランスフィルターで完全に覆います。
- ④カメラのシャッターボタンを押し、ホワイトバランスを測定します。

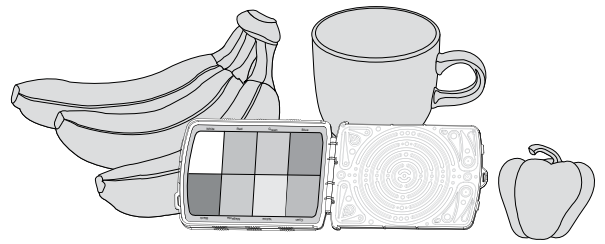
●画像の比較(蛍光灯)



●画像の比較(タングステン光)



カラーバランスカードの使い方

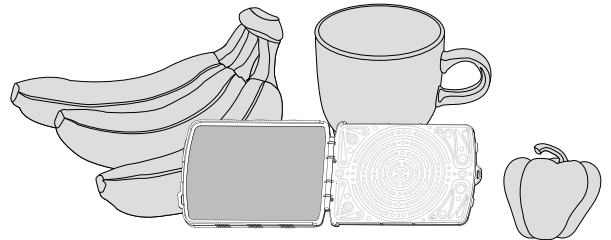


- ①カラーバランスカードは、画像編集をする際の基準となる写真を作るための道具です。基準となるカラーバランスカードは、実物のために適切に調整された色の情報を持っています。
- ②カラーバランスカードを撮影する物と一緒に置き、基準となる写真を撮ります。
- ③パソコンでの画像編集作業時に、最初にこの基準となる画像で、カラープロファイルを調整します。そしてそのプロファイル結果を、後続する写真に適用します。

●画像の比較



グレーカードの使い方



- ①グレーカードは完全な露出値を測定するために使います。
※広角レンズを使っている場合は、プロディスクより画角が広がることがあるため測光モードを「スポット」かまたは、「中央重点」に変更してください(お使いのカメラの取扱説明書をご覧ください)。
- ②プロディスクのグレーカードを被写体に並行になるように置きます。そして光源の一定の光がグレーカード上にあたるようにします。
- ③カメラのレンズをグレーカードに正対させ、カメラの露出値をセットします。

●画像の比較

